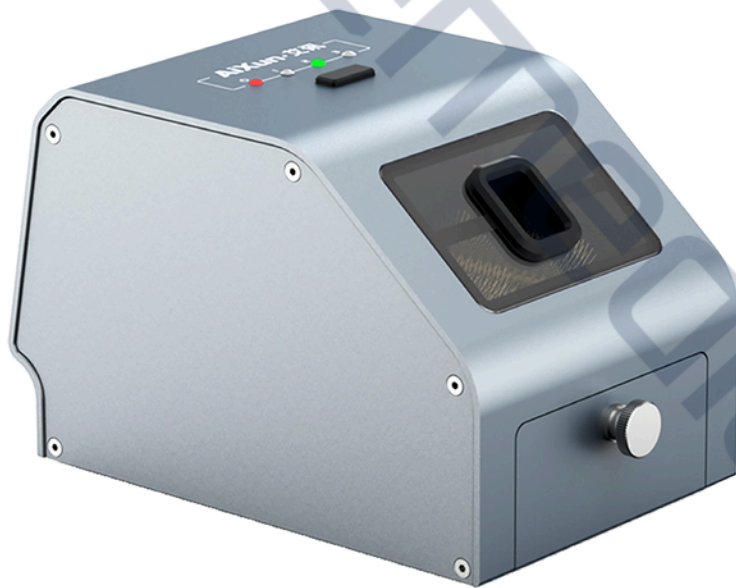


AiXun•

CM30

Oczyszczacz końcówek lutowniczych Instrukcja obsługi



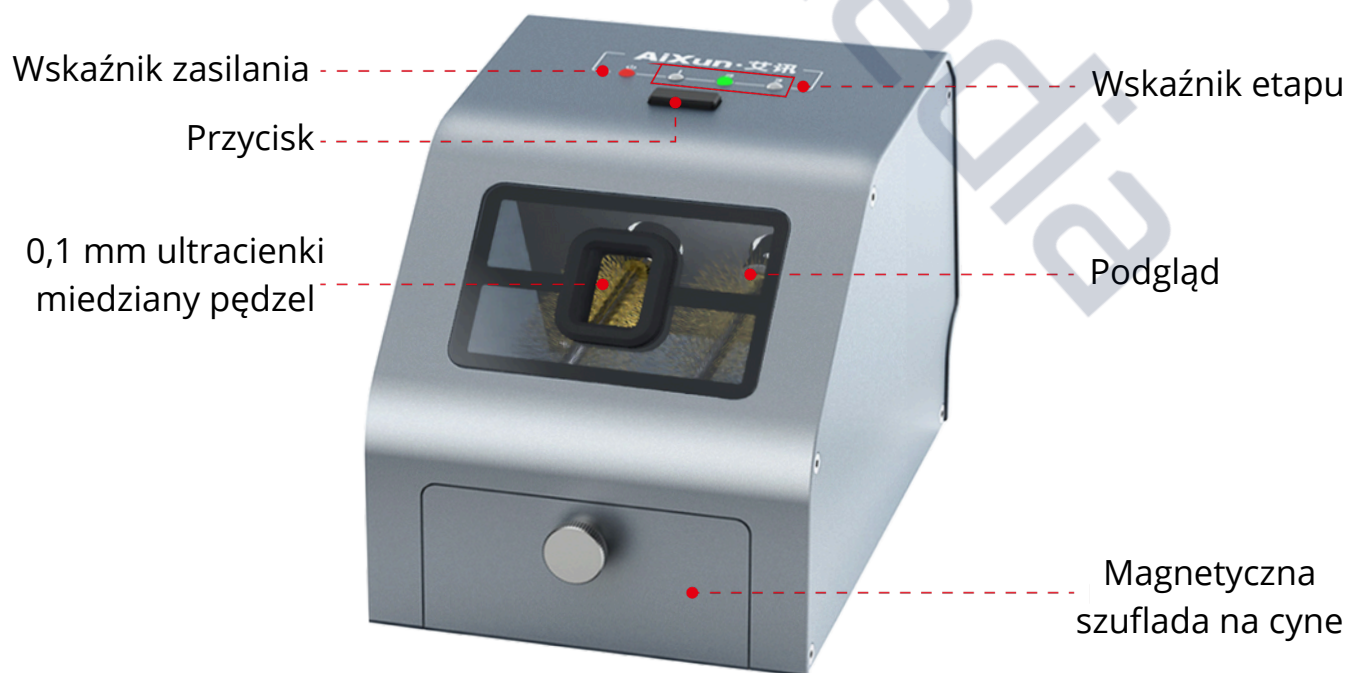
Proszę przeczytać przed korzystaniem

1 Cechy produktu

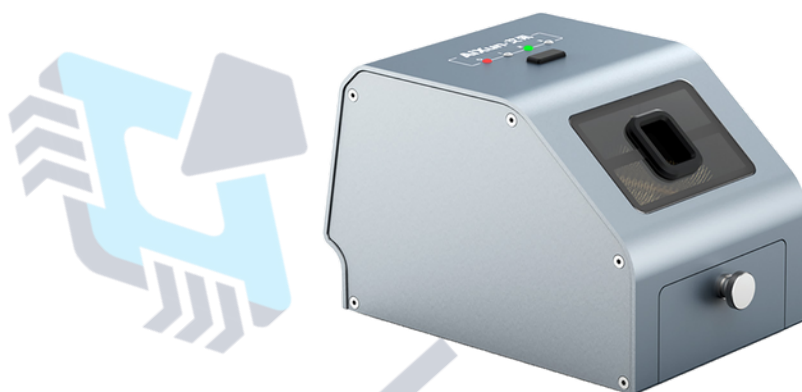
• Wgląd w nową erę czyszczenia przez "oczy" technologii

- Wgląd w nową erę czyszczenia przez "oczy" technologii
- Silnik wysokiej prędkości 3000 obr./min, trzystopniowy, odpowiedni do różnych potrzeb czyszczenia
- Ekran wizualizujący, który wyświetla każdy etap czyszczenia w sposób przejrzysty
- Prosta, inteligentna kontrola - uruchomienie operacji jednym przyciskiem
- Klasyczny design obudowy z aluminium - elegancki i profesjonalny
- Ultra-fina szczotka miedziana 0,1 mm - przywracająca oryginalny blask końcówki lutowniczej
- Łatwa wymiana, bezproblemowa konserwacja - ciągłe i efektywne czyszczenie
- Magnetyczna szuflada na cyne, innowacyjna i wygodna, łatwa do czyszczenia
- Lekki i przenośny, łatwy do czyszczenia w dowolnym miejscu i czasie

2 Budowa



Akcesoria



Stacja



Zasilacz



Instrukcja obsługi



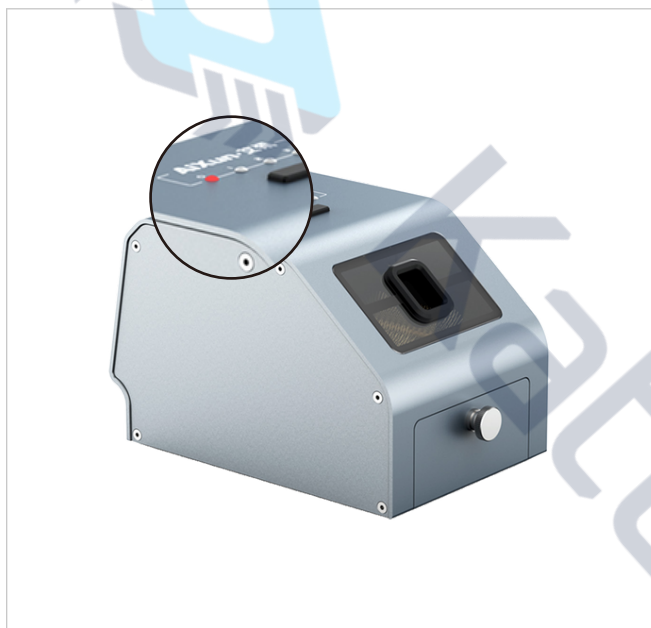
Certyfikat

3 Parametry produktu

Nazwa: Oczyszczacz końcówek lutowniczych	Model: CM30
Ładowanie: DC12V 1A DC55	Maksymalna moc: 4W
Metoda wykrywania: Czujnik pojemnościowy	Bezsztotkowy silnik DC: 3000 RPM
Szczotka: Miedziana, 0.1 mm	Waga netto: 0,78 kg
Waga brutto: 1,02 kg	Wymiary jednostki głównej: 138,5 × 87 × 86,6 mm

4 Obsługa produktu

- Podłącz złącze DC55 * 21 zasilacza do interfejsu DC urządzenia ES02. Po podłączeniu do zasilania urządzenie automatycznie się włączy.
- Aby włączyć urządzenie, naciśnij i przytrzymaj przycisk „Right”. Po podłączeniu zasilania urządzenie automatycznie się włączy. Jeśli chcesz je wyłączyć, naciśnij i przytrzymaj przycisk ponownie.



- Lampka wskaźnika zasilania **świeci na czerwono**, gdy urządzenie jest włączone.

- Naciśnij "przycisk", aby przełączyć tryby, lampka wskaźnika trybu **świeci na zielono**.



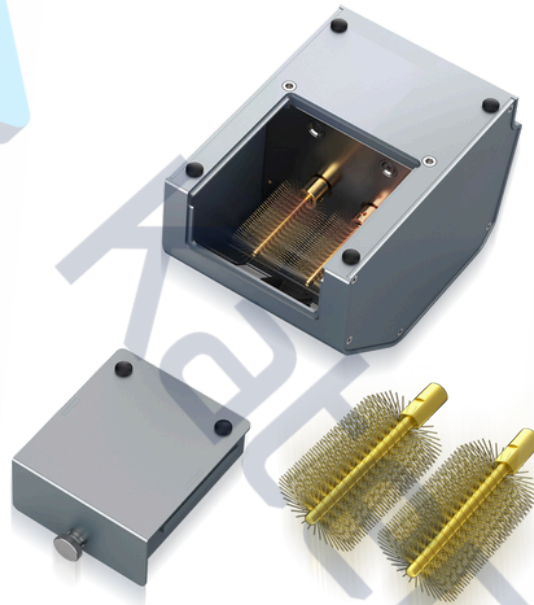
- Umieść grot lutownicy do oczyszczenia w wizualizowanym oknie, a maszyna automatycznie rozpocznie proces czyszczenia. Prędkość obrotów można dostosować do swoich potrzeb, zmieniając tryb.

Ostrzeżenia

- Nie wkładaj palców do urządzenia: Szczotka wykonana jest z twardego miedzi, która obraca się z dużą prędkością, co może prowadzić do przypadkowych obrażeń dłoni.
- Trzymaj poza zasięgiem dzieci: Aby zapobiec przypadkowemu dotknięciu urządzenia przez dzieci, przechowuj je w miejscu niedostępnym dla nich.

5 Wymiana szczotki

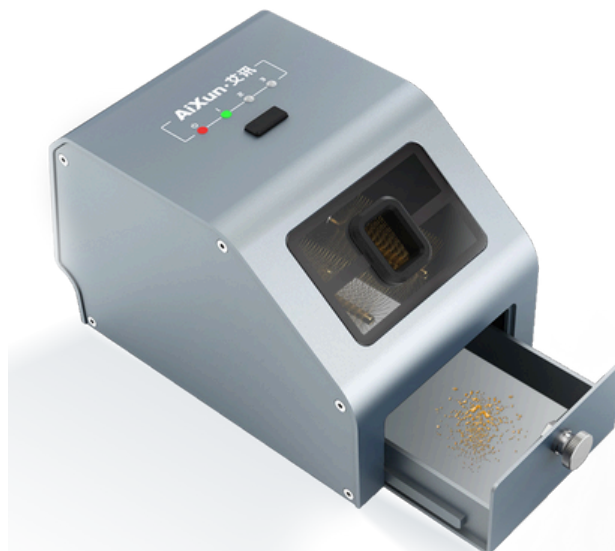
- Obróć CM30, wysuń „magnetyczną szufladę na cynę”, usuń starą szczotkę za pomocą śrubokręta, a następnie zainstaluj nową szczotkę.



6 Czyszczenie szuflady

- Ręcznie wyciągnij "magnetyczną szufladę na cynę" i usuń z niej zanieczyszczenia.

Unikalny design magnetycznej szuflady na cynę, łatwy do czyszczenia dzięki funkcji wysuwania i wsuwania, odświeżenie w jedną sekundę.



7 Serwis posprzedażowy

● Warranty regulations:

- Produkt objęty jest roczną gwarancją od daty zakupu (na podstawie dowodu zakupu).
- Usługa gwarancyjna jest ważna tylko przy normalnym użytkowaniu. Wszystkie uszkodzenia spowodowane przez użytkownika, takie jak niewłaściwe użycie akcesoriów, nieprzestrzeganie instrukcji, uszkodzenia niezwiązane z naprawą przeprowadzoną przez naszą firmę, błędne użytkowanie lub zaniedbanie, skutkują natychmiastową nieważnością usługi gwarancyjnej.
- Firma ma ostateczne prawo do interpretacji powyższych regulacji w przypadku użytkowników, którzy nie przestrzegają tych zasad.

Telefon: (+86)400-875-9688

Strona internetowa: aixun.com

Adres: Pokój 402, 4. piętro, Budynek 2, OT Industrial Park, 4012

Wuhe Blvd, Bantian Street, Dzielnica Longgang, Shenzhen



Made in China